

IMMER AN DEINER SEITE - DAS TEAM VON WIFI, BFI UND VOLKSHOCHSCHULE

Wir verstehen uns als Lernbegleiter:innen und Wegbereiter:innen:

vom Ansuchen über die Anmeldung und Vorbereitung bis hin zur Prüfung.

Wir beraten, begleiten und coachen dich gerne. Solltest du irgendwo anstehen oder Fragen haben, dann sind wir die richtigen Ansprechpartner:innen für dich.

BFI

Christina Scheffknecht, MA

T +43 5522/70200-2201

E berufsreifepreuefung@bfi-vorarlberg.at

Elias Eiter

T +43 5522/70200-6577

E berufsreifepreuefung@bfi-vorarlberg.at

WIFI

Alexandra Überbacher

T +43 5572/3894-664

E ueberbacher.alexandra@vlbg.wifi.at

Manuela Ruepp-Kotterer

T +43 5572/3894-473

E ruepp-kotterer@vlbg.wifi.at

Mag. Anneliese Grilz, MAS

T +43 5572/3894-477

E grilz.anneliese@vlbg.wifi.at

VOLKSHOCHSCHULE

Volkshochschule Bregenz

Römerstraße 14/I

6900 Bregenz

T +43 5574/52 52 40

E direktion@vhs-bregenz.at

www.vhs-bregenz.at

Volkshochschule Bludenz

Zürcherstraße 48

6700 Bludenz

T +43 5552/65 205

E brp@vhs-bludenz.at

www.vhs-bludenz.at

Weitere Informationen unter

www.lehreundmatura.info



EIN GEWINN FÜR JEDEN LEHRLING

LEHRE MIT MATURA



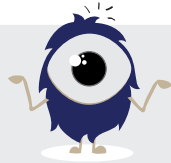
LEHRE ODER MATURA? AM BESTEN BEIDES!

Der Lehrabschluss verschafft dir eine ausgezeichnete Startposition am Arbeitsmarkt – die Matura verbessert deine Aufstiegschancen. Somit steht dir nach der Lehre eine berufliche Karriere ebenso offen wie ein Studium an einer Universität oder Fachhochschule. **Und das Beste: Es kostet dich nichts – außer Zeit und Motivation.**

DAS BRAUCHST DU FÜR DIE MATURA

- Gültiger Lehrvertrag
- Besuch einer Informationsveranstaltung oder ein Beratungsgespräch
- Teilnahme am Aufnahmeverfahren

Beim Aufnahmeverfahren analysieren wir deine Stärken und Interessen, fragen dein Schulwissen ab und lernen dich in einem persönlichen Gespräch besser kennen.



DEIN WEG ZUR MATURA



DER UNTERRICHT ARBEITSZEITMODELL

Dein Arbeitgeber gibt dir die Möglichkeit, den Nachmittags-Unterricht zu besuchen? Dann bist du hier richtig.

Information und Kontakt
Volkshochschule (VHS)



DER UNTERRICHT FREIZEITMODELL

Kein freier Nachmittag? Kein Problem. Unabhängig vom Arbeitsplatz können die Kurse auch am Abend besucht werden.

Information und Kontakt
WIFI oder BFI

DAS LERNST DU FÜR DIE MATURA

Das Wichtigste: Du lernst, dass Lernen Spaß machen kann.

Die Fächer dazu: Deutsch, Mathematik, Englisch und dein persönlicher Fachbereich.

Der Unterricht: anders, als du denkst.

WO DIE MATURA-KURSE STATTFINDEN

- Bregenz (VHS)
- Dornbirn (WIFI)
- Hohenems (WIFI)
- Feldkirch (BFI)
- Bludenz (VHS)

Die Kurse finden wöchentlich 1- oder 2-mal statt. Jeder Kurs dauert etwa 1–1,5 Jahre.

WAS DU NOCH WISSEN SOLLTEST

Mindestens 75 % Anwesenheitspflicht

Damit du bei den Prüfungen antreten kannst, brauchst du bei den einzelnen Fächern eine Anwesenheit von mindestens 75 %. Plane bitte zusätzliche Lern- und Übungszeiten ein. Vergiss nicht: Du willst parallel zu deiner Lehre auch das Maturaniveau erreichen.

Zur Info: Wenn du deine Berufsschulzeit geblockt in einem Internat verbringst, dann zählt diese Zeit nur dann als

anwesend, wenn du die Arbeitsaufträge erledigst. Unser Tipp: Bleib am Ball und lerne auch während der Berufsschulzeit mit. Details erfährst du vom Trainerteam.

Kosten: Die Kurse und Kursunterlagen sind für alle Lehrlinge kostenlos. Das bedeutet: Ab dem Start mit der ersten Lehre mit Matura-Lehrgang hast du maximal 5 Jahre Zeit, die Berufsreifeprüfung kostenfrei zu machen.